

# JBL BOOST TV

DANSK



## BETJENINGSVEJLEDNING



# JBL BOOST TV

## INTRODUKTION

### Tak for dit valg af dette JBL-produkt!

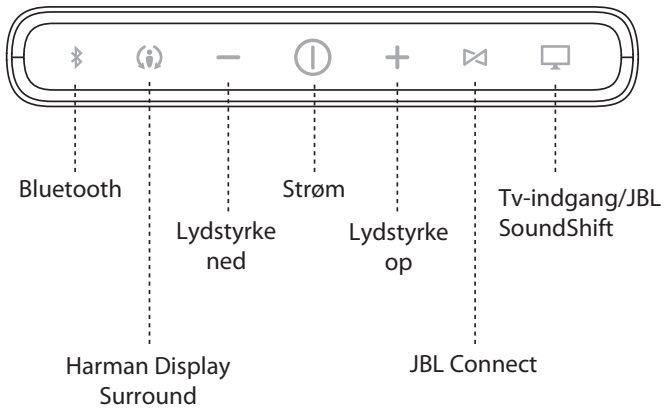
Tak for dit køb af dette JBL Boost TV. JBL Boost TV er designet til at levere sjov og underholdning til dit hjemmeunderholdningssystem. Vi beder dig om at bruge nogle få minutter på at gennemlæse denne manual, der beskriver produktet og omfatter trinvisse instruktioner, som hjælper dig med at konfigurere produktet og komme i gang.

**KONTAKT OS:** Hvis du har spørgsmål til JBL Boost TV, installationen eller betjeningen, bedes du kontakte din forhandler eller installatøren eller besøge vores websted på [www.JBL.com](http://www.JBL.com).

### Medfølgende dele

- 1 stk. JBL Boost TV
- 1 stk. fjernbetjening
- 1 stk. optisk kabel
- 1 x analogt AUX-kabel
- 1 stk. strømkabel
- 1 stk. lynstartvejledning
- 1 stk. sikkerhedsark

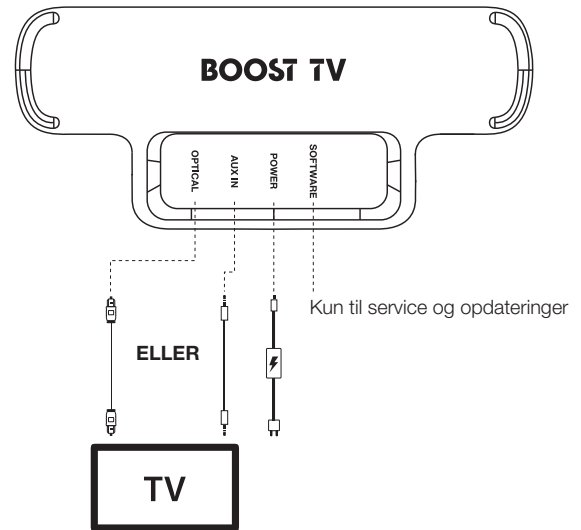
## KONTROLLER PÅ TOPPANELET



- **Bluetooth** (se Bluetooth-afsnittet)
  - ♦ Skifter til Bluetooth-kilde
  - ♦ Tilføjer en ny Bluetooth-enhed
- **Harman Display Surround** (se afsnittet Virtuel surround)
  - ♦ Aktiverer/deaktiverer virtuel surround
- **Lydstyrke ned**
  - ♦ Reducerer højttalerlydstyrken
- **Tænd/sluk**
  - ♦ Skifter mellem tilstanden TIL og STANDBY
- **Lydstyrke op**
  - ♦ Forøger højttalerlydstyrken
- **JBL Connect** (se afsnittet JBL Connect)
  - ♦ Aktiverer højttaleren i parringstilstanden JBL Connect
- **Tv-indgang/SoundShift™** (se afsnittet JBL SoundShift)
  - ♦ Skifter til tv-indgang
  - ♦ AKTIVERER/DEAKTIVERER JBL SoundShift

**BEMÆRK: SLUK** for lyden ved at trykke samtidigt på Lydstyrke og op Lydstyrke ned.

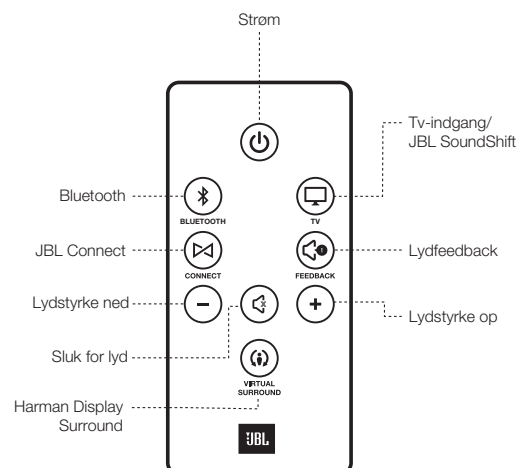
## TILSLUTNINGER PÅ BAGPANELET



- **Optical**
  - ♦ Digital lydindgang
- **Aux**
  - ♦ Analog lydindgang
- **Power**
  - ♦ Tilslutning af strømforsyningen til JBL Boost TV
- **Software**
  - ♦ Mini USB-tilslutning til manuelle softwareopdateringer. Hvis der udgives ny software, underretter JBL dig, hvis dit produkt er registreret på [www.JBL.com](http://www.JBL.com)

**BEMÆRK: JBL Boost TV er designet til at understøtte én lydtilslutning ad gangen. Se afsnittet "Tilslutning af dit tv" for at få yderligere oplysninger.**

## FJERNBETJENINGENS FUNKTIONER



- **Tænd/sluk**
  - ♦ Skifter mellem tilstanden TÆNDT og STANDBY

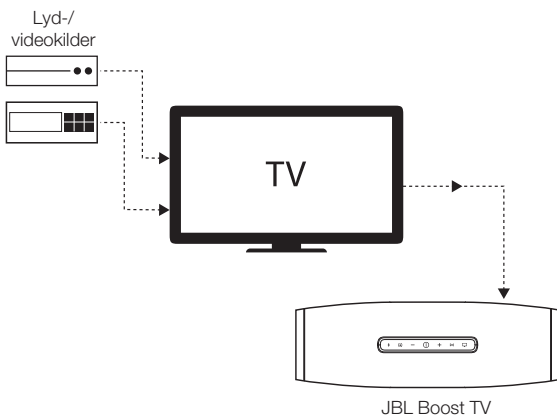
# JBL BOOST TV

- **Bluetooth** (se Bluetooth-afsnittet)
  - ♦ Skifter til Bluetooth-kilde
  - ♦ Tilføjer en ny Bluetooth-enhed
- **TV/SoundShift™** (se afsnittet JBL SoundShift)
  - ♦ Skifter til tv-indgang
  - ♦ AKTIVERER/DEAKTIVERER JBL SoundShift
- **JBL Connect** (se afsnittet JBL Connect)
  - ♦ Aktiverer højttaleren i parringstilstanden JBL Connect
- **Lydfedback** (se afsnittet Lydfedback)
  - ♦ Aktiverer hørbare toner for bestemte funktioner
- **Lydstyrke op**
  - ♦ Forøger højttalerlydstyrken
- **Lydstyrke ned**
  - ♦ Reducerer højttalerlydstyrken
- **Sluk lyd**
  - ♦ Slukker for højttalerlydstyrken
- **Harman Display Surround** (se afsnittet Virtuel surround)
  - ♦ Aktiverer/deaktiverer virtuel surround

## DRIFT

### Tilslutning til dit tv

Følg disse instruktioner for at slutte enheden korrekt til dit system.



1. Slut hver af dine kildeenheder såsom din kabelboks eller dit spillesystem direkte til dit tv. Dette kan være HDMI-tilslutninger på de fleste HDTV'er.
2. Bid mærke i tilslutningerne for lydudgangene på dit tv – der kan være en AUX-tilslutning (som også kaldes analog eller hovedtelefon) eller en optisk tilslutning (som også kaldes digital) eller begge. Afhængigt af hvad der er tilgængeligt på dit tv, skal du KUN tilslutte det AUX-kabel eller optiske kabel, der medfølger til JBL Boost TV, direkte fra dit tv til produktet.

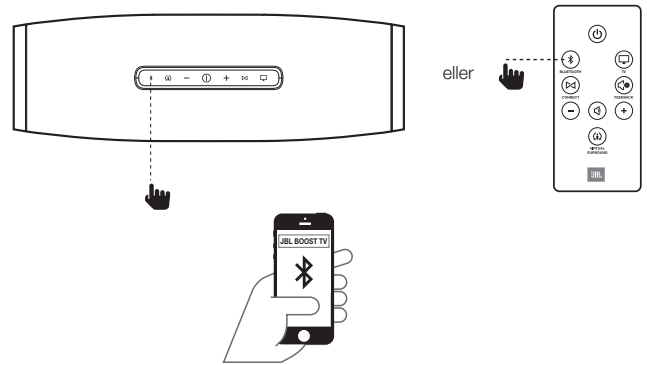
**BEMÆRK:** JBL Boost TV er designet til at understøtte en enkelt lydtilslutning fra dit tv. Hvis der kan vælges mellem optisk tilslutning eller AUX-tilslutning, skal du vælge den optiske tilslutning – den understøtter Dolby® Digital til HDTV-film.

3. Slut den medfølgende strømledning til JBL Boost TV til en stikkontakt.
4. Tænd for JBL Boost TV ved brug af fjernbetjeningen.

**BEMÆRK:** Dit tv kan have indstillinger til deaktivering af tv'ets interne højttalere eller til aktivering af en ekstern højttaler som f.eks. JBL Boost TV. Se betjeningsvejledningen til dit tv eller menuen med indstillinger.

## BRUG AF BLUETOOTH

Bluetooth er en trådløs teknologi, der hjælper dig med at afspille musik fra mobile enheder på din JBL Boost TV. Du kan "parre" op til tre Bluetooth-enheder ad gangen.

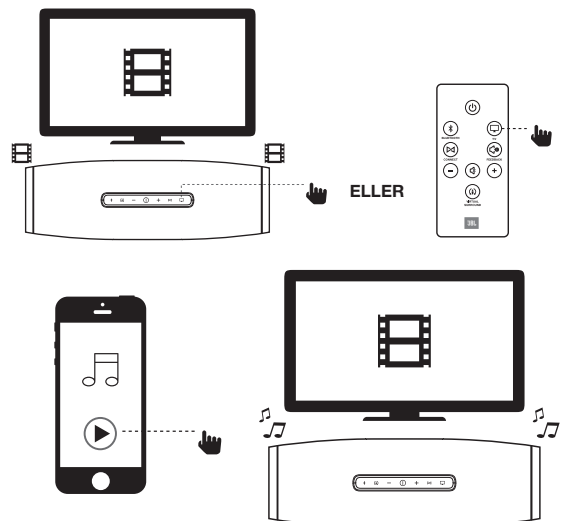


1. Tryk på knappen Bluetooth på toppanenet eller fjernbetjeningen. Knappen blinker langsomt, hvilket indikerer, at der ikke er nogen forbundet Bluetooth-enhed. Hvis du aldrig har parret en Bluetooth-enhed før, overgår JBL BOOST TV direkte til parringstilstand, der vises ved, at knappen blinker hurtigt. Spring trin 2 over, første gang du parrer en Bluetooth-enhed.
2. Tryk på Bluetooth-knappen igen for at åbne parringstilstand. Dette vises ved, at knappen blinker hurtigt.
3. Åbn Bluetooth-indstillingerne på din mobile enhed, og find og vælg derefter JBL BOOST TV.
4. Test forbindelsen ved at afspille musik fra din enhed til din JBL Boost TV.
5. Tilføj en yderligere Bluetooth-enhed (op til 3) ved at gentage trin 2 og 4.
6. Du kan rydde alle forbindelser ved at trykke på knappen Bluetooth og holde den inde i 5 sekunder.

**BEMÆRK:** Hvis du har parret mere end én Bluetooth-enhed ad gangen, kan én enhed afbryde/tilsidesætte den anden enhed ved blot at trykke på "AFSPIL".

## BRUG AF JBL SOUNDSHIFT™

JBL SoundShift er en ny teknologi, der nemt lader dig skifte mellem dit tv og din trådløse Bluetooth-enhed. Det hjælper dig med at se tv og bruge din Bluetooth-enhed samtidigt uden behov for at række ud efter fjernbetjeningen for at skifte mellem de to enheder.



### LED-VISNING

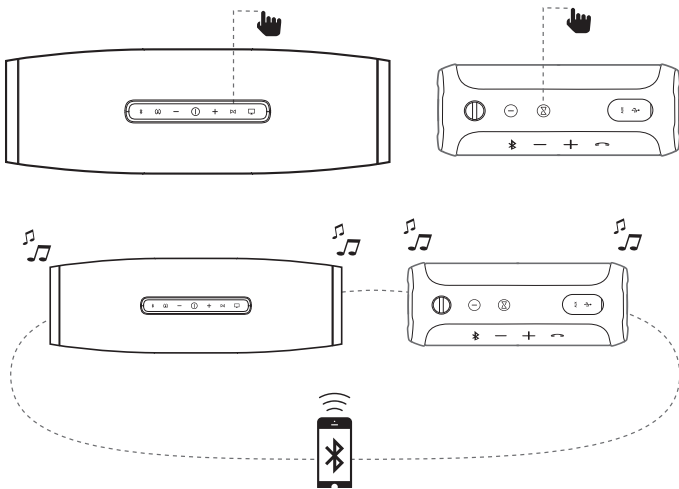
●	Tv-kilde, Soundshift er fra
●	Tv-kilde, Soundshift er til

# JBL BOOST TV

1. Bekræft, at du har parret mindst én Bluetooth-enhed med JBL Boost TV (se afsnittet "Brug af Bluetooth").
2. Tryk på knappen TV på fjernbetjeningen eller toppanelet, indtil LED-indikatoren begynder at lyse blå. Denne farve indikerer, at JBL SoundShift er AKTIVERET.
3. Afspil lyd fra dit TV igennem din JBL Boost TV på normal vis.
4. Tryk på AFSPIL på din mobile enhed for at afspille musik. Du hører Bluetooth-lyden "bryde ind" i lyden fra dit tv.
5. Tryk på PAUSE på din mobile enhed. Du hører automatisk lyden, når du skifter tilbage til dit tv.

## BRUG AF JBL CONNECT

JBL Connect lade dig sammenkæde flere højttalere trådløst. JBL Connect kræver en yderligere kompatibel højttaler som JBL Flip 3, JBL Xtreme eller JBL Pulse 2. Der findes yderligere oplysninger på vores websted på [www.jbl.com](http://www.jbl.com)



1. Bekræft, at du har parret mindst én Bluetooth-enhed med JBL Boost TV.
2. Tryk på knappen JBL Connect på fjernbetjeningen eller på toppanelet på JBL Boost TV.
3. Tryk på knappen JBL Connect på din anden JBL-højttaler.
4. Afspil musik fra din trådløse enhed. Du hører lyden i begge højttalere.
5. Lydstyrken synkroniseres mellem de to højttalere – når der skrues op eller ned for lydstyrken på den ene enhed, påvirker det den anden.
6. Deaktiver JBL Connect, ved at slukke for den anden enhed.

**BEMÆRK: JBL Connect understøtter kun afspilning af Bluetooth-lyd. Lyd fra den kablede TV-indgang afspilles ikke til den anden JBL-enhed.**

## BRUG AF LYDFEEDBACK

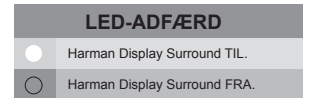
Lydfeedback afspiller hørbare toner, der indikerer bestemte produkttegenskaber. Når lydfeedback er AKTIVERET, hører du toner for specifikke handlinger på JBL Boost TV:

1. Bluetooth-parring er AKTIVERET.
2. Bluetooth-enhed er forbundet.
3. JBL Connect-parring er AKTIVERET.
4. JBL Connect-enhed er forbundet.
5. JBL SoundShift til/fra.

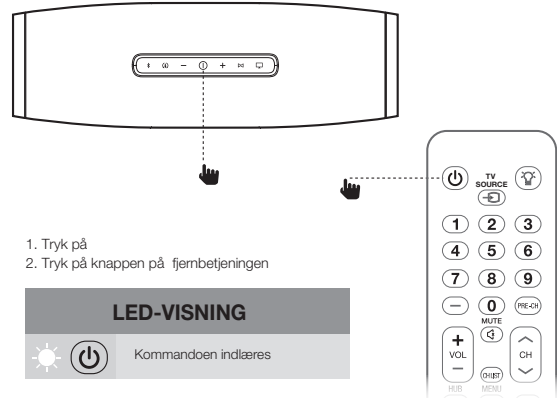
## BRUG AF VIRTUEL SURROUND

Harman Display Surround giver din hjemmeunderholdningsoplevelse en omfattende virtuel surroundlyd. AKTIVER Harman Display Surround, når du ser film, og få en bred, rummelig lydeffekt.

1. AKTIVER Harman Display Surround ved at trykke på knappen på fjernbetjeningen eller toppanelet.
2. Lyset i knappen er slukket, når Harman Display Surround er DEAKTIVERET, og lyser hvidt, når funktionen ER AKTIVERET.



## BRUG AF DIN EGEN TV-FJERNBETJENING (INDLÆRINGSFUNKTION FOR TV-FJERNBETJENING)



1. Tryk på
2. Tryk på knappen på fjernbetjeningen

Du kan bruge fjernbetjeningen til dit tv til at betjene JBL Boost TV. Hvis du f.eks. trykker på TÆND, tænder du både for dit tv og JBL Boost TV samtidigt. Det gør det nemmere at holde dit tv og højttaleren synkroniseret.


1. Bekræft, at JBL Boost TV er AKTIVERET
2. Tryk på knappen Harman Display Surround, og hold den inde i 5 sekunder, indtil LED-indikatoren blinker orange. Hvis LED-indikatoren ikke blinker, skal du slippe knappen og prøve igen.
3. Tryk på knappen LYDSTYRKE OP på toppanelet på JBL Boost TV.
4. Ret tv-fjernbetjeningen mod forsiden af JBL boost TV, og tryk langsomt på knappen LYDSTYRKE OP på fjernbetjeningen til tv'et, indtil knappen Harman Display Surround blinker hvidt i 1 sekund. Dette indikerer, at programmeringen er gennemført.
5. Gentag trin 3 og 4 for LYDSTYRKE NED, TÆND/SLUK og SLUK LYD (sluk for lyden til JBL Boost TV ved samtidigt at trykke på knapperne LYDSTYRKE OP og LYDSTYRKE NED).
6. Afslut indlæringstilstanden (på et hvilket som helst tidspunkt, eller når indlæringen er fuldført) ved at trykke på knappen Harman Display Surround, indtil den holder op med at blinke.

## PROBLEMLØSNING

Hvis JBL Boost TV ikke fungerer som forventet, skal du kontrollere, om problemet er nævnt i dette afsnit, før du kontakter din JBL-repræsentant.

Problemer	Solutions
Hvis højttaleren ikke TÆNDER	Kontroller, om AC-ledningen til højttalerens strømforsyning er tilsluttet en fungerende stikkontakt, og at strømforsyningen er tilsluttet højttaleren.
Hvis der ikke kommer lyd fra højttaleren	Kontroller, at strømmen er indstillet til TIL, og kontroller derefter, om der er skruet op for lyden. Kontroller, om dit tv har særlige indstillinger, der muliggør lydtilslutning.
Hvis der IKKE kommer lyd fra systemet, selvom højttalerens lydstyrke er skruet helt op	Hvis tv'et eller kildekomponenten er tilsluttet via en variabel udgang, skal du tjekke instruktionerne, hvis udgangen ikke skrues tilstrækkeligt lavt ned.

# JBL BOOST TV

Торговая марка	: JBL
Назначение товара	: АКТИВНАЯ АКУСТИЧЕСКАЯ СИСТЕМА
Изготовитель	: ХАРМАН ИНТЕРНЕТНЛ ИНДАСТРИЗ ИНКОРПОРЕЙТЕД, США, 06901 КОННЕКТИКУТ, Г.СТЭМФОРД, АТЛАНТИК СТРИТ 400, ОФИС 1500
Страна происхождения	: Китай
Импортер в Россию	: ООО «ХАРМАН РУС СиАйЭс», РОССИЯ, 123317, МОСКВА, ПРЕСНЕНСКАЯ НАБ, Д.10
Гарантийный период	: 1 год
Информация о сервисных центрах	: <a href="http://www.harman.com/ru">www.harman.com/ru</a> тел. +7-800-700-0467
Срок службы	: 5 лет
Срок хранения	: не ограничен
Условия хранения	: Стандартные при нормальных значениях климатических факторов внешней среды
Номер документа соответствия	
Дата производства	: Дата изготовления устройства определяется по двум буквенным обозначениям из второй группы символов серийного номера изделия, следующих после разделительного знака «-». Кодировка соответствует порядку букв латинского алфавита, начиная с января 2010 года: 000000-МУ00000000, где «М» - месяц производства (А - январь, В - февраль, С - март и т.д.) и «У» - год производства (А - 2010, В - 2011, С - 2012 и т.д.).